

Regione PIEMONTE  
Settore Pianificazione Aree Protette

# PARCO NATURALE DEL MONTE FENERA



VARIANTE al PIANO D'AREA  
del PARCO del MONTE FENERA

Progetto Definitivo

ESTRATTI ELABORATI GRAFICI

DATA:  
SETTEMBRE  
2010

AGG.TO:

TAVOLA

geo **1** /b

Dott. Geologo **MASSIMO BIASETTI**

Dott. Geologo **BARBARA LOI**

Studio Associato **TERRI TORIUM**

dott. geologo Massimo BIASETTI dott. forestale Claudia FIAMMENGIO dott. geologo Barbara LOI dott. forestale Corrado PANELLI  
TRIVERO (13835) Centro Zegna, via Guglielmo Marconi n. 32/a - Tel. 015.75024- C.F. e P.IVA: 02090860020

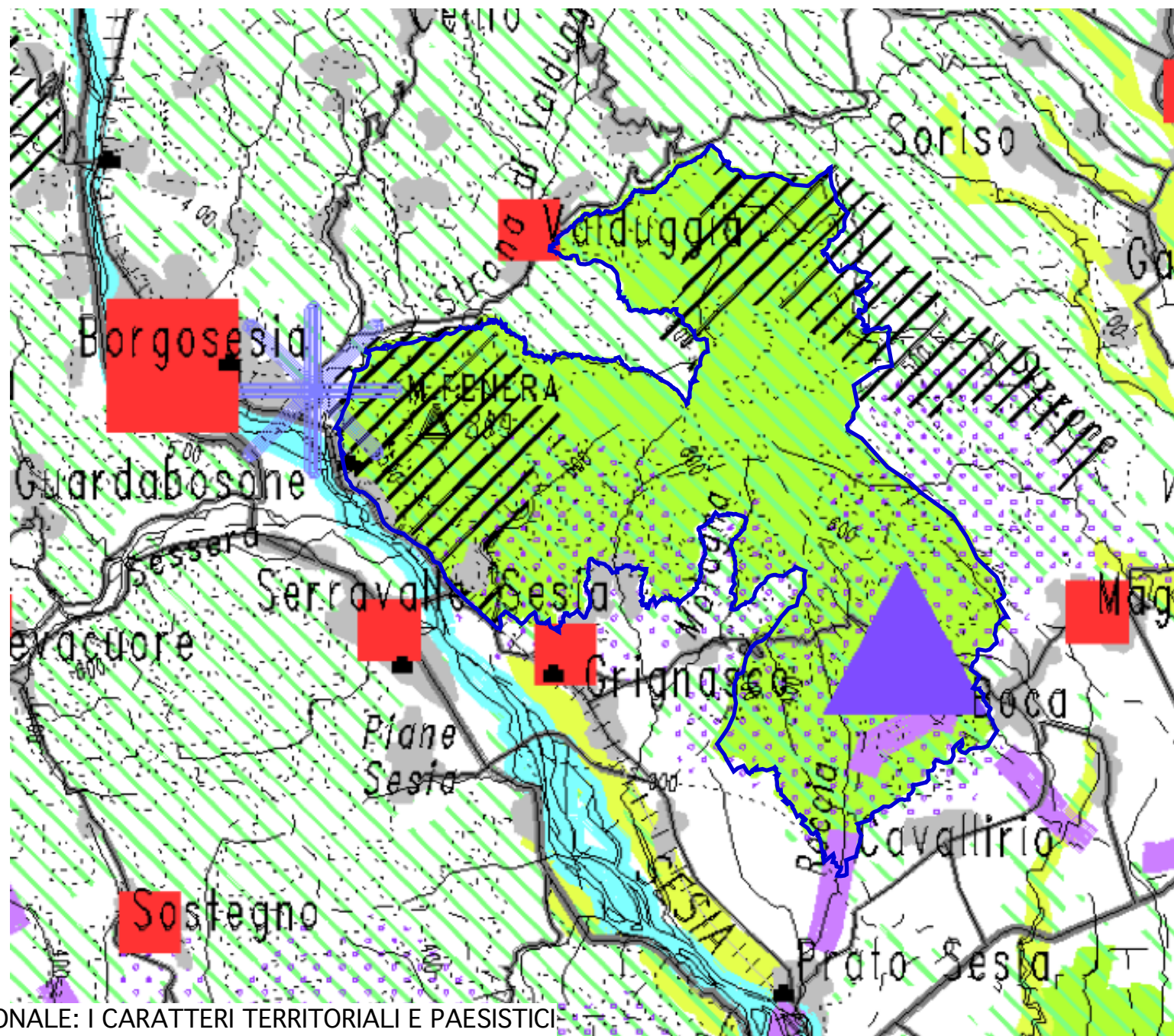


**ESTRATTI CARTOGRAFICI**  
**PIANO TERRITORIALE REGIONALE**  
**REGIONE PIEMONTE**



# I CARATTERI TERRITORIALI E PAESISTICI

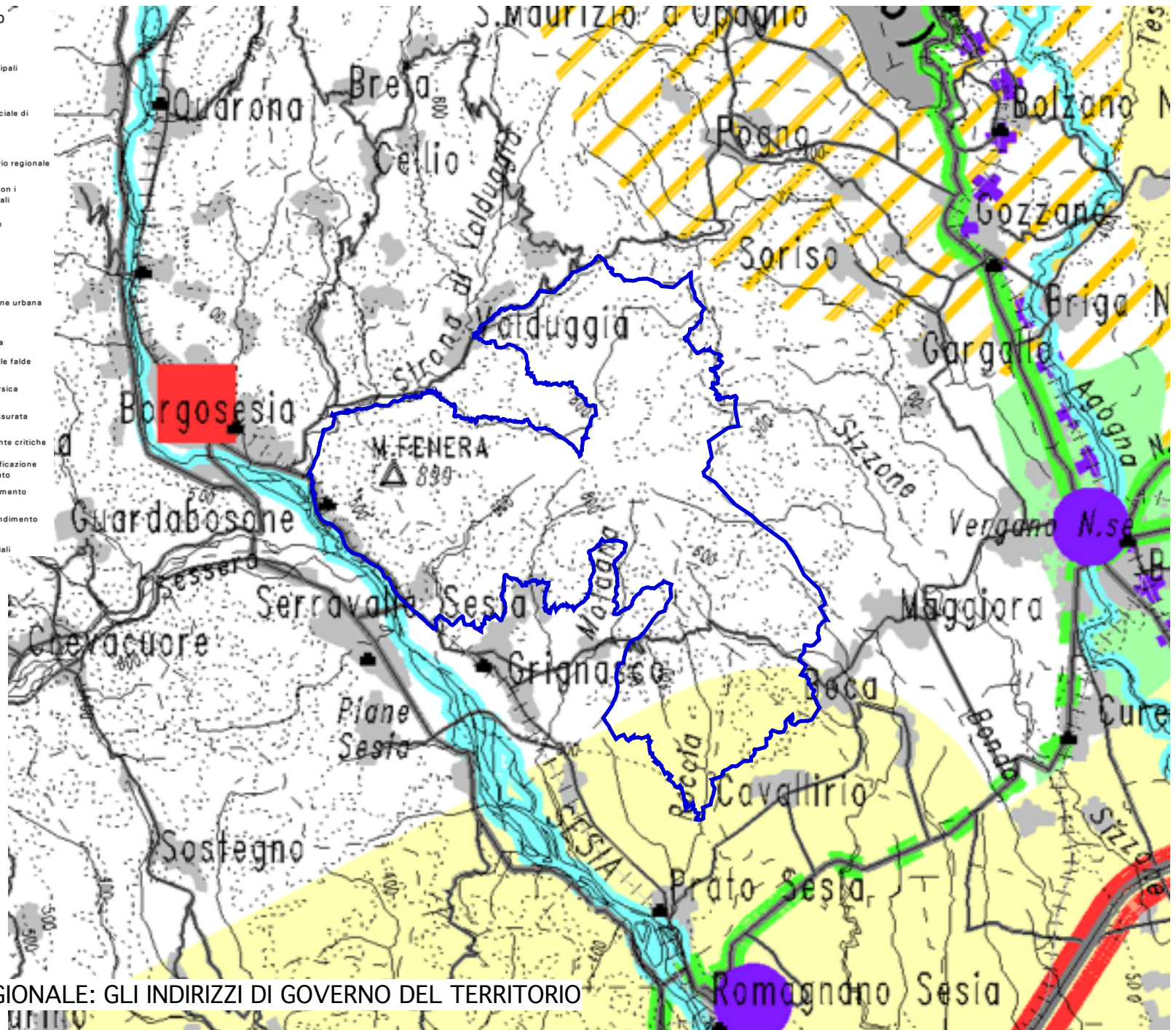
- Sistema delle emergenze paesistiche
- Sistema del verde
- Aree protette nazionali
- Aree protette regionali
- Aree con strutture culturali di forte dominanza paesistica
- Aree di elevata qualità paesistico ambientale
- Sistemi dei suoli a eccellente produttività
- Sistemi dei suoli a buona produttività
- Aree interstiziali
- Centri storici di grande rilevanza regionale
- Centri storici di notevole rilevanza regionale
- Centri storici di media rilevanza regionale
- ▲ Architetture o insiemi di beni architettonici di interesse regionale
- ✱ Sistemi di beni architettonici di interesse regionale
- Aree storico-culturali
- Rete dei corsi d'acqua principali



PIANO TERRITORIALE REGIONALE: I CARATTERI TERRITORIALI E PAESISTICI



# GLI INDIRIZZI DI GOVERNO DEL TERRITORIO

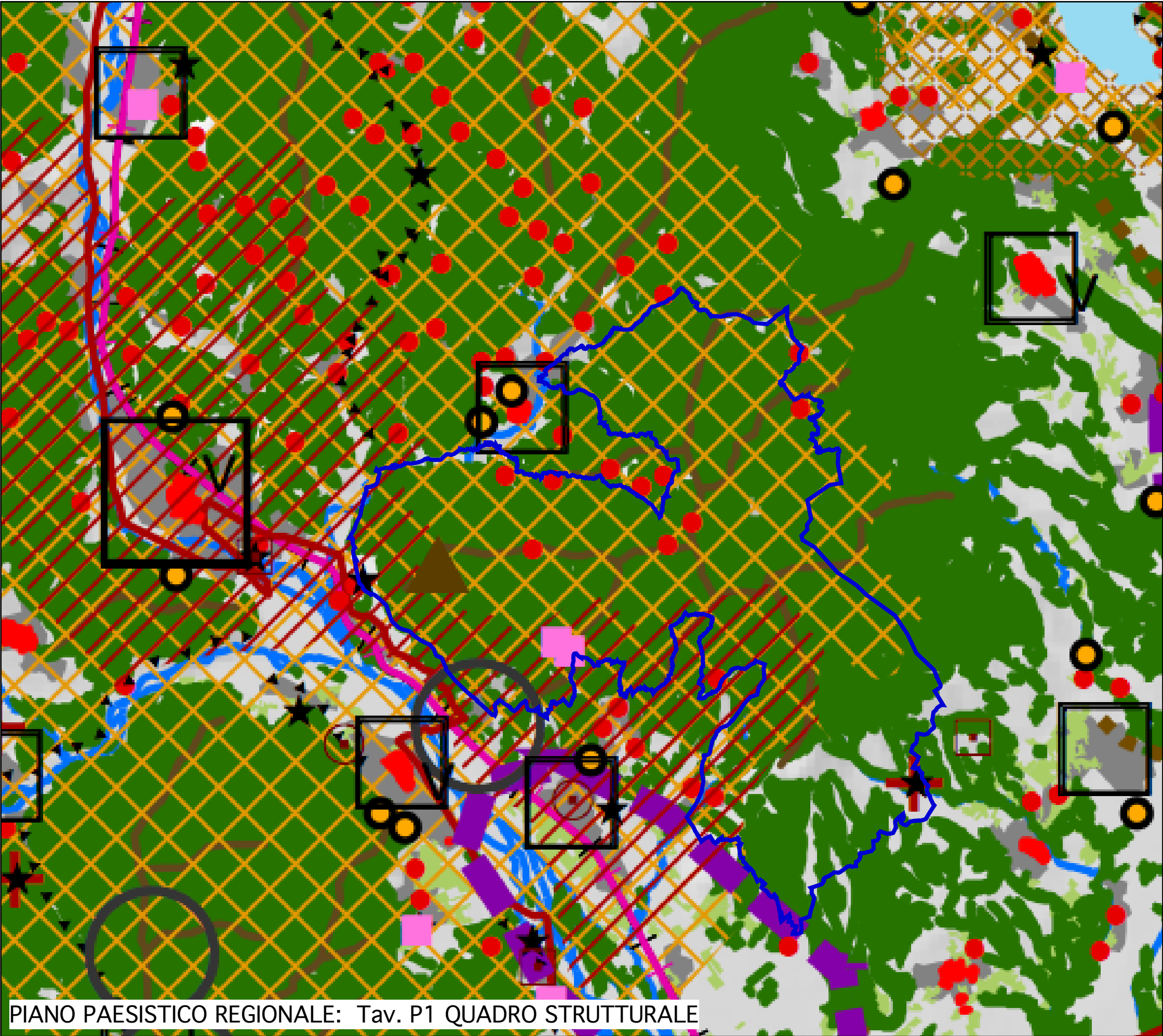
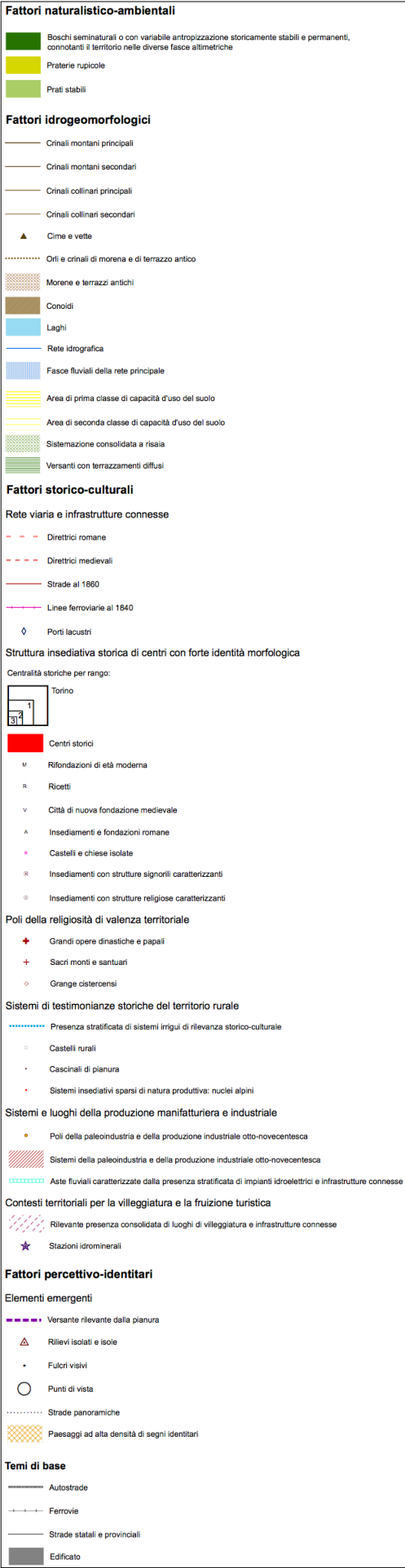


PIANO TERRITORIALE REGIONALE: GLI INDIRIZZI DI GOVERNO DEL TERRITORIO

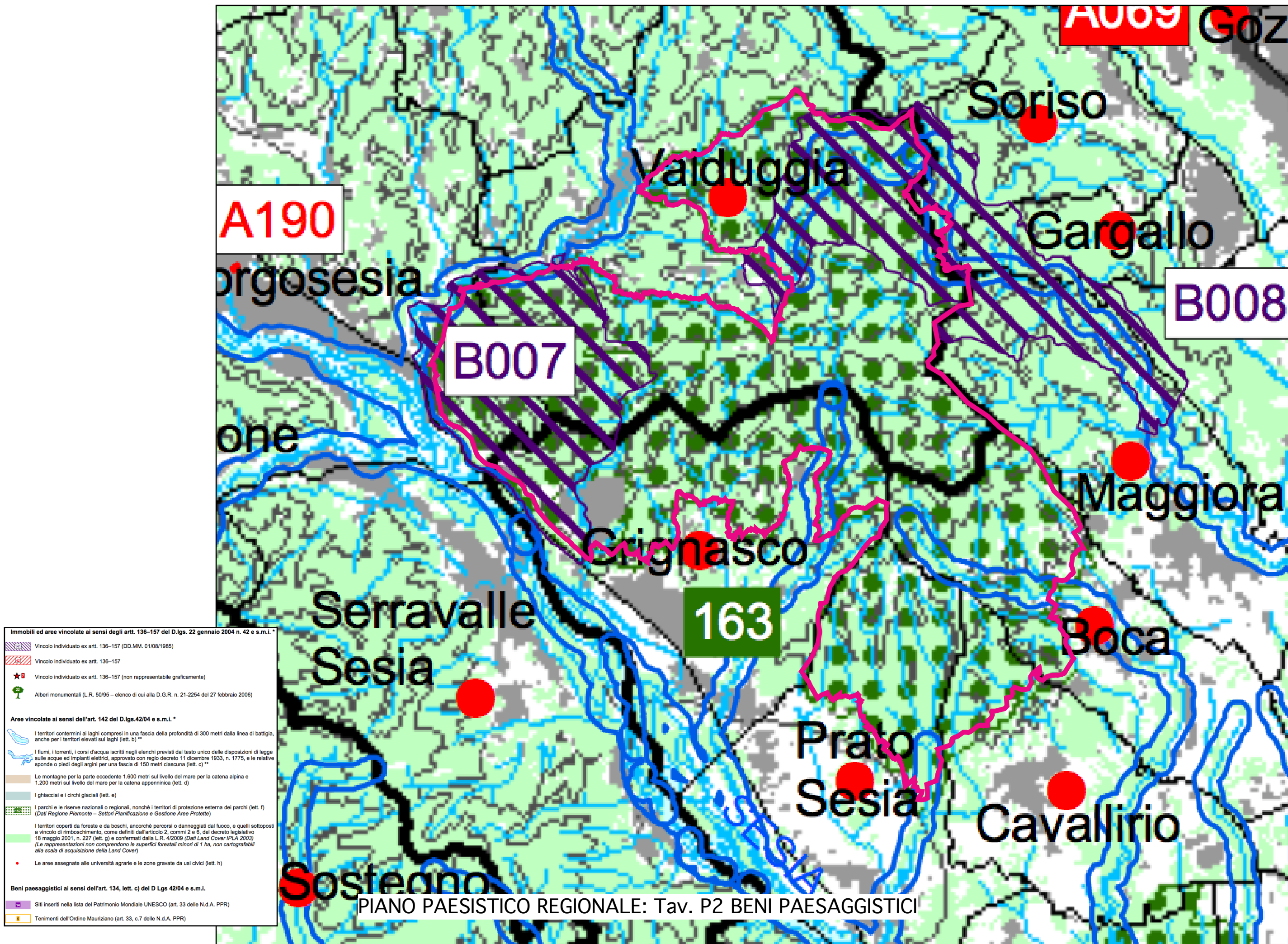


**ESTRATTI CARTOGRAFICI**  
**PIANO PAESAGGISTICO REGIONALE**  
**REGIONE PIEMONTE**

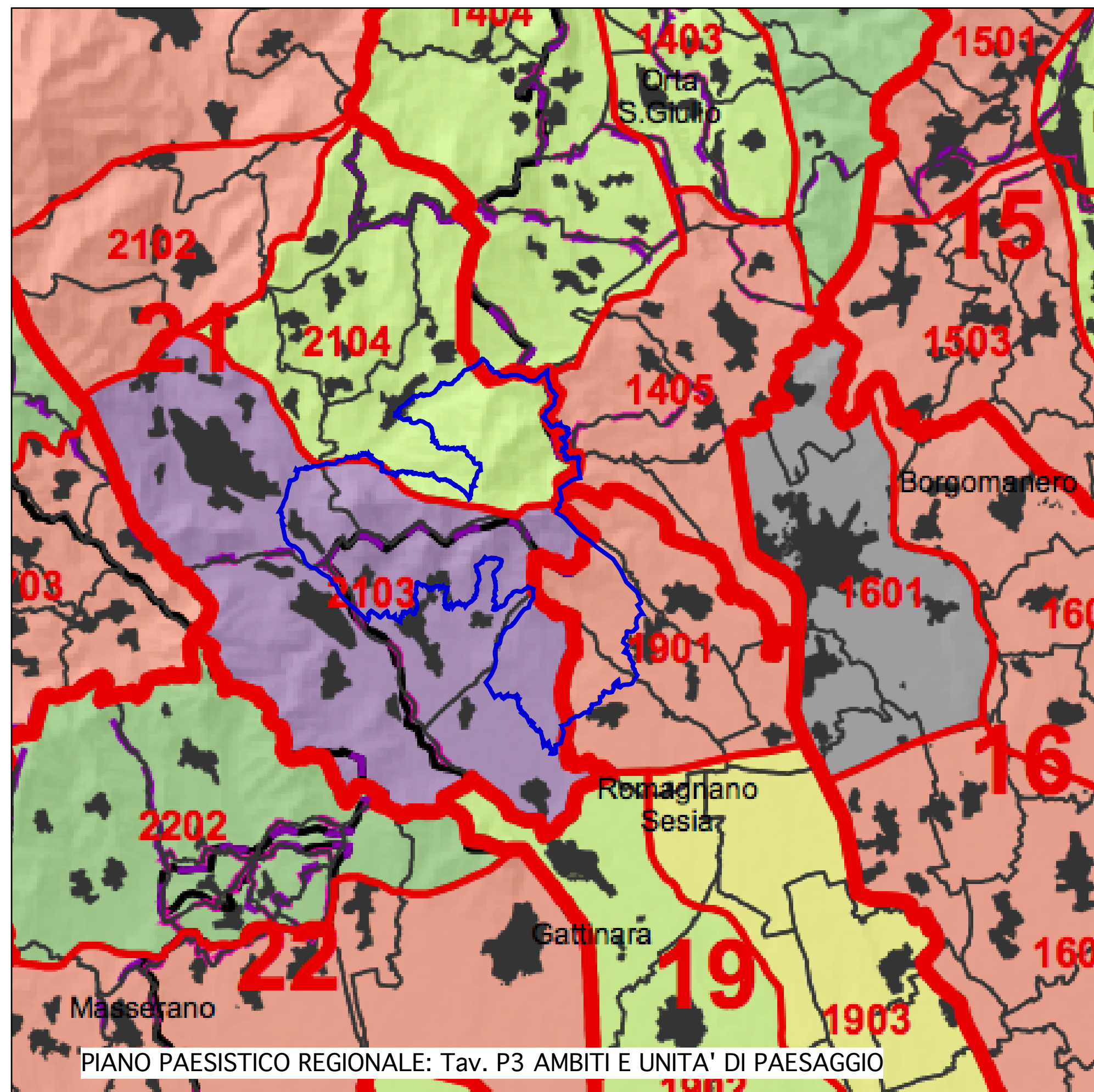
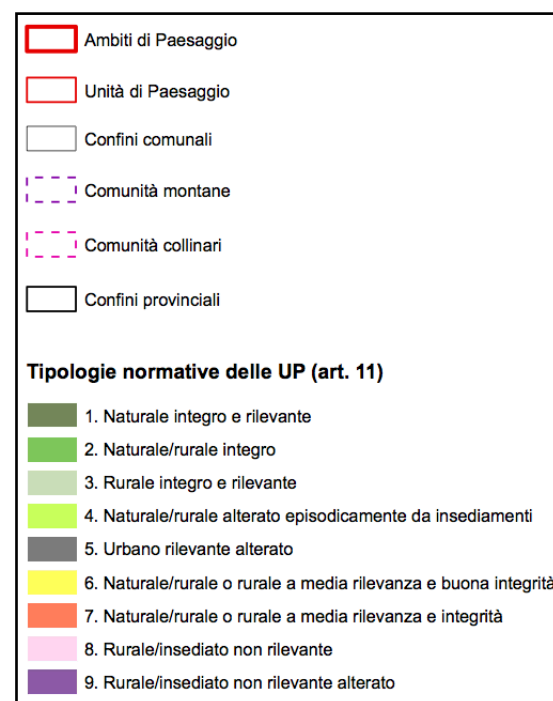






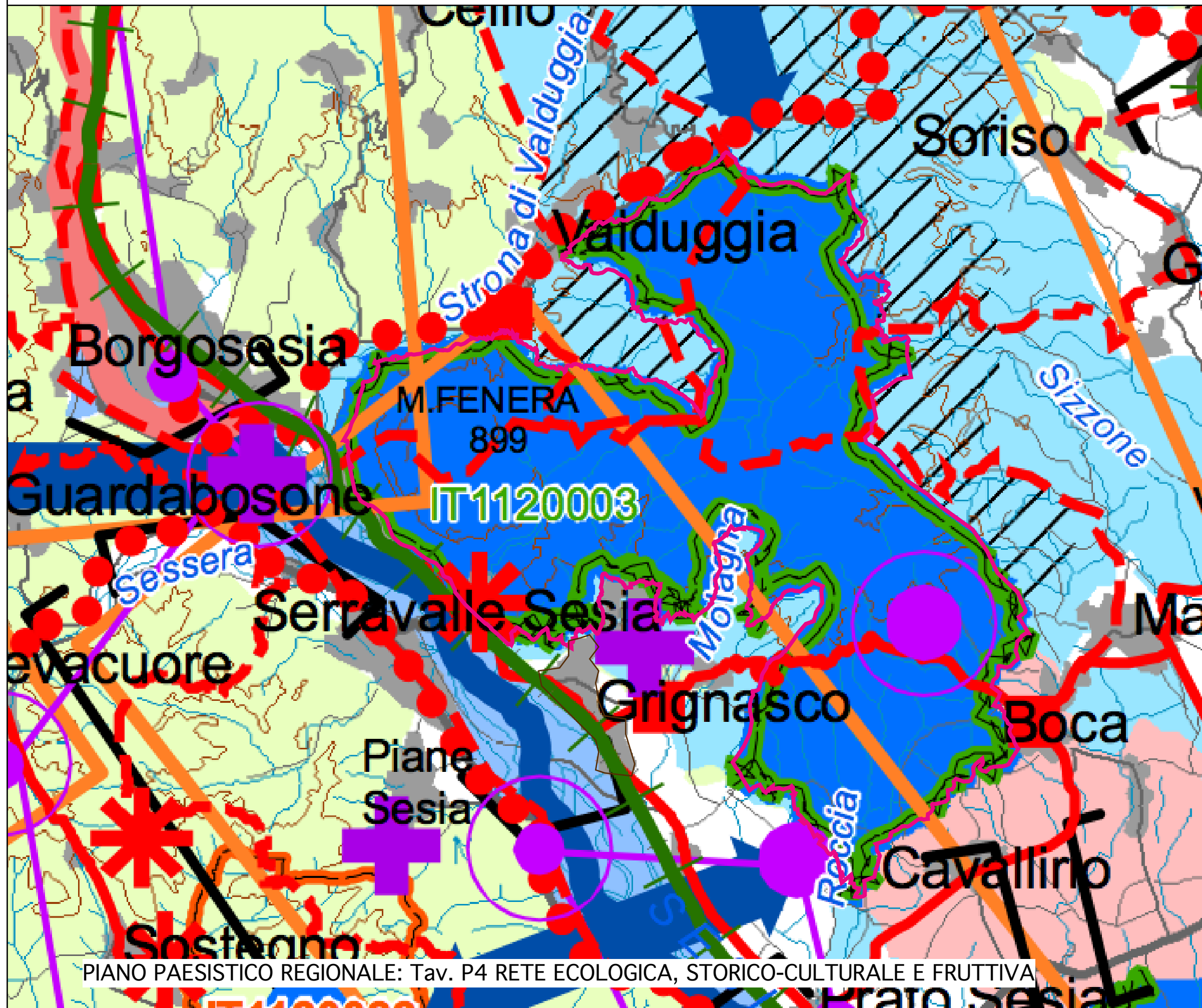
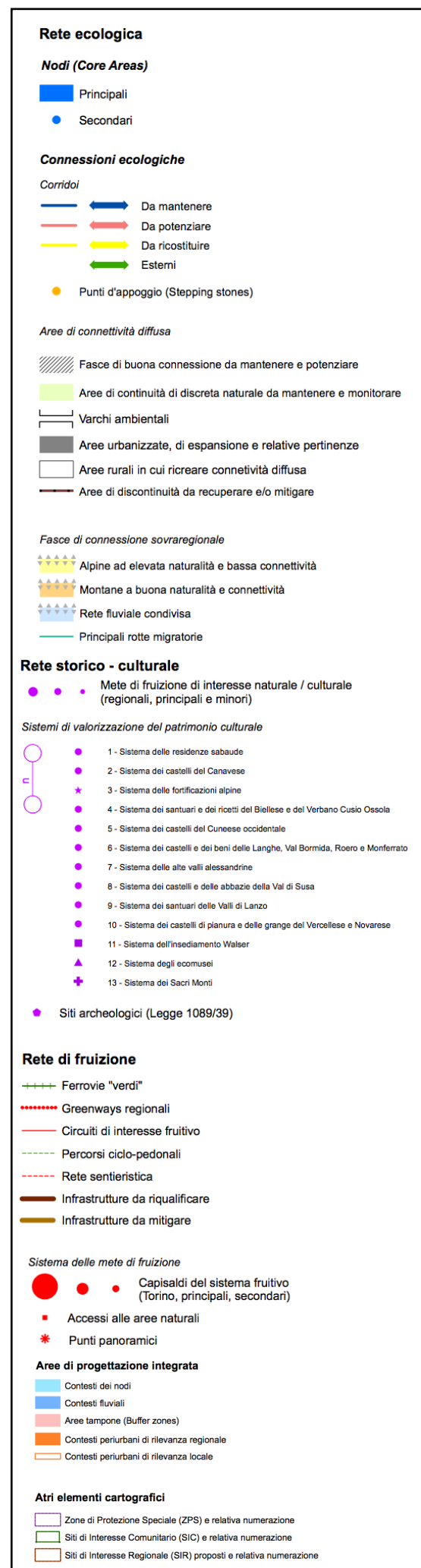






PIANO PAESISTICO REGIONALE: Tav. P3 AMBITI E UNITA' DI PAESAGGIO





PIANO PAESISTICO REGIONALE: Tav. P4 RETE ECOLOGICA, STORICO-CULTURALE E FRUTTIVA



**Componenti e sistemi naturalistici**

- ▲ Aree di montagna (art. 13)
- ▲ Sistemi di vette e crinali montani e pedemontani (art. 13)
- ▲ Sistemi di crinali collinari (art. 31)
- ▲ Ghiacciai, rocce e macereti (art. 13)
- ▲ Fascia Fluviale Allargata (art. 14)
- ▲ Fascia Fluviale Interna (art. 14)
- ▲ Laghi (art. 15)
- ▲ Territori a prevalente copertura boscata (art. 16)
- ▲ Ori di terrazzo (art. 17)
- ▲ Elementi di specifico interesse geomorfologico e naturalistico (bordati se con rilevanza visiva, art. 17)
- ▲ Praterie (art. 19)
- ▲ Prato-pascoli, cespuglieti e fasce a praticoltura permanente (art. 19)
- ▲ Aree non montane a diffusa presenza di siepi e filari (art. 19)
- ▲ Aree di elevato interesse agronomico (art. 20)

**Componenti e sistemi storico-territoriali**

Viabilità storica e patrimonio ferroviario (art. 22):

- ▲ Rete viaria di età romana e medievale
- ▲ Rete viaria di età moderna e contemporanea
- ▲ Rete ferroviaria storica

Torino e centri di I-II-III rango (art. 24):

- ▲ Torino

Struttura insediativa storica di centri con forte identità morfologica (art. 24)

- ▲ Sistemi di testimonianze storiche del territorio rurale (art. 25)
- ▲ Presenza stratificata di sistemi irrigui (art. 25)
- ▲ Nuclei alpini connessi agli usi agro-silvo-pastorali (art. 25)
- ▲ Sistemi di ville, vigne e giardini storici (art. 26)
- ▲ Luoghi di villeggiatura e centri di loisir (art. 26)
- ▲ Infrastrutture e attrezzature turistiche per la montagna (art. 26)
- ▲ Aree e impianti della produzione industriale ed energetica di interesse storico (art. 27)
- ▲ Poli della religiosità (art. 28)
- ▲ Sistemi di fortificazioni (art. 29)

**Componenti e caratteri percettivi**

- ▲ Elementi caratterizzanti di rilevanza paesaggistica (art. 30)
- ▲ Belvedere (art. 30)
- ▲ Fulcri del costruito (art. 30)
- ▲ Fulcri naturali (art. 30)
- ▲ Profili paesaggistici (art. 30)
- ▲ Percorsi panoramici (art. 30)
- ▲ Asili prospettici (art. 30)

**Relazioni visive tra insediamento e contesto (art. 31):**

- ▲ Insediamenti tradizionali con bordi poco alterati o fronti urbani costituiti da edifici compatti in rapporto con acque, boschi, coltivi
- ▲ Sistemi di nuclei costruiti di costa o di fondovalle, leggibili nell'insieme o in sequenza
- ▲ Insediamenti pedemontani o di crinale in emergenza rispetto a versanti collinari o montani prevalentemente boscati o coltivati
- ▲ Bordi di nuclei storici o di emergenze architettoniche isolate e porte urbane
- ▲ Aree caratterizzate dalla presenza diffusa di sistemi di attrezzature o infrastrutture storiche (idrauliche, di impianti produttivi industriali o minerari, di impianti rurali)

**Aree rurali di specifico interesse paesaggistico (art. 32):**

- ▲ Aree sommitali costituenti fondali e skyline
- ▲ Sistemi paesaggistici agroforestali di particolare interdigittazione tra aree coltivate e bordi boscati
- ▲ Sistemi paesaggistici rurali di significativa omogeneità e caratterizzazione dei coltivi: le risaie
- ▲ Sistemi paesaggistici rurali di significativa omogeneità e caratterizzazione dei coltivi: i vigneti
- ▲ Sistemi paesaggistici rurali di significativa varietà e specificità, con la presenza di radi insediamenti tradizionali integri o di tracce di sistemazioni agrarie e delle relative infrastrutture storiche
- ▲ Sistemi rurali lungo fiume con radi insediamenti tradizionali e, in particolare, nelle confluenze fluviali

Luoghi ed elementi identitari (art. 33)

**Componenti morfologico-insediative**

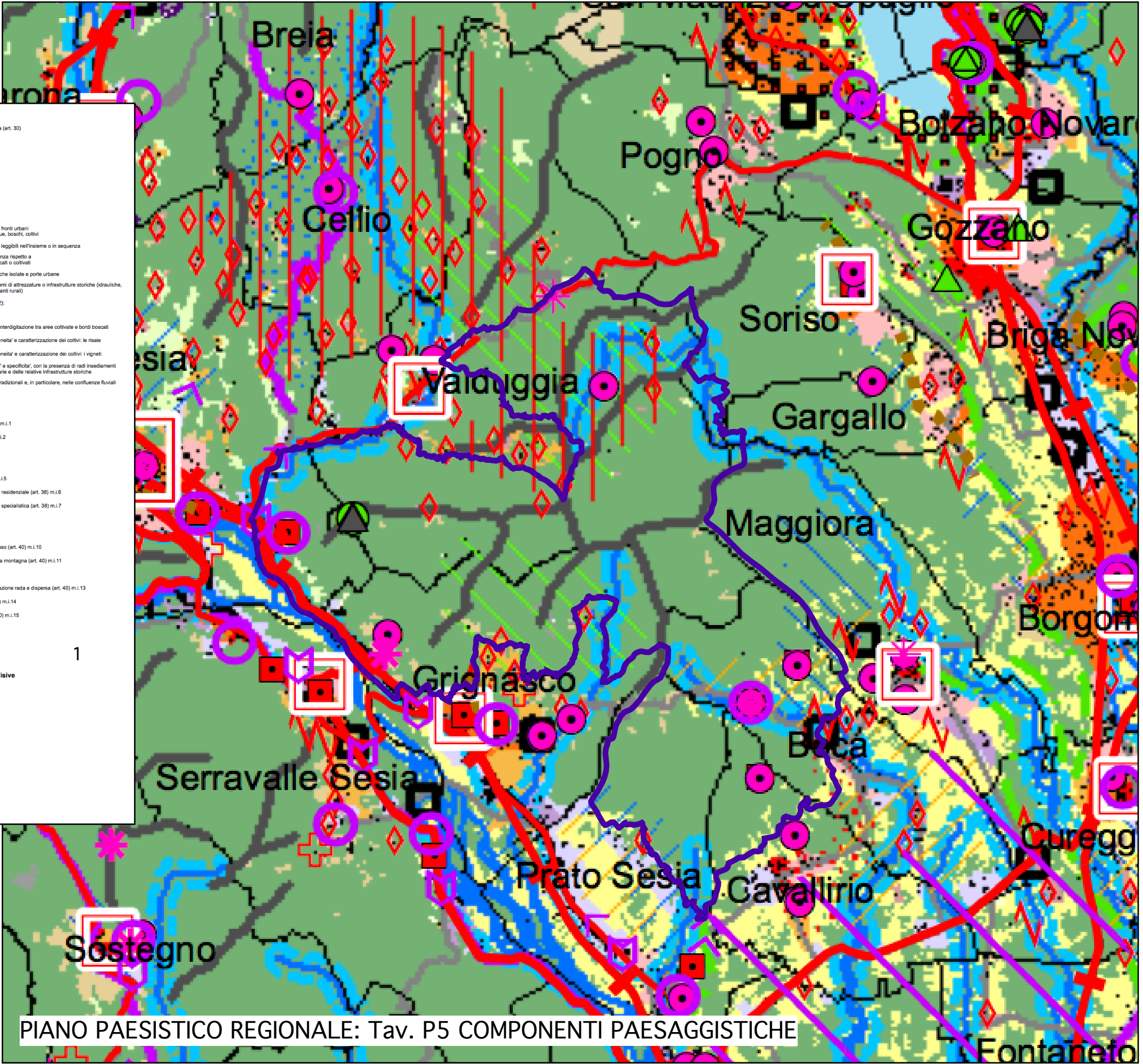
- ▲ Urbane consolidate dei centri maggiori (art. 35) m.i.1
- ▲ Urbane consolidate dei centri minori (art. 35) m.i.2
- ▲ Tessuti urbani esterni ai centri (art. 35) m.i.3
- ▲ Tessuti discontinui suburbani (art. 36) m.i.4
- ▲ Insediamenti specialistici organizzati (art. 37) m.i.5
- ▲ Area a dispersione insediativa prevalentemente residenziale (art. 38) m.i.6
- ▲ Area a dispersione insediativa prevalentemente specialistica (art. 38) m.i.7
- ▲ "Insule" specializzate (art. 39) m.i.8
- ▲ Complessi infrastrutturali (art. 39) m.i.9
- ▲ Aree rurali di pianura o collina con edificato diffuso (art. 40) m.i.10
- ▲ Sistemi di nuclei rurali di pianura, collina e bassa montagna (art. 40) m.i.11
- ▲ Villaggi di montagna (art. 40) m.i.12
- ▲ Aree rurali di montagna o alta collina con edificazione rada e dispersa (art. 40) m.i.13
- ▲ Aree rurali di pianura con edificato rado (art. 40) m.i.14
- ▲ Alpeggi e insediamenti rurali d'alta quota (art. 40) m.i.15
- ▲ Porte urbane (art. 10)
- ▲ Varchi tra aree edificate (art. 10)
- ▲ Elementi strutturanti i bordi urbani (art. 10)

**Aree degradate, critiche e con detrazioni visive**

- ▲ Elementi di criticità puntuali (art. 41)
- ▲ Elementi di criticità lineari (art. 41)

**Base cartografica**

- ▲ Autostrade
- ▲ Strade statali, regionali e provinciali
- ▲ Ferrovie
- ▲ Sistema idrografico
- ▲ Confini comunali
- ▲ Griglia dei tagli in scala 1:100.000
- ▲ Aree urbanizzate



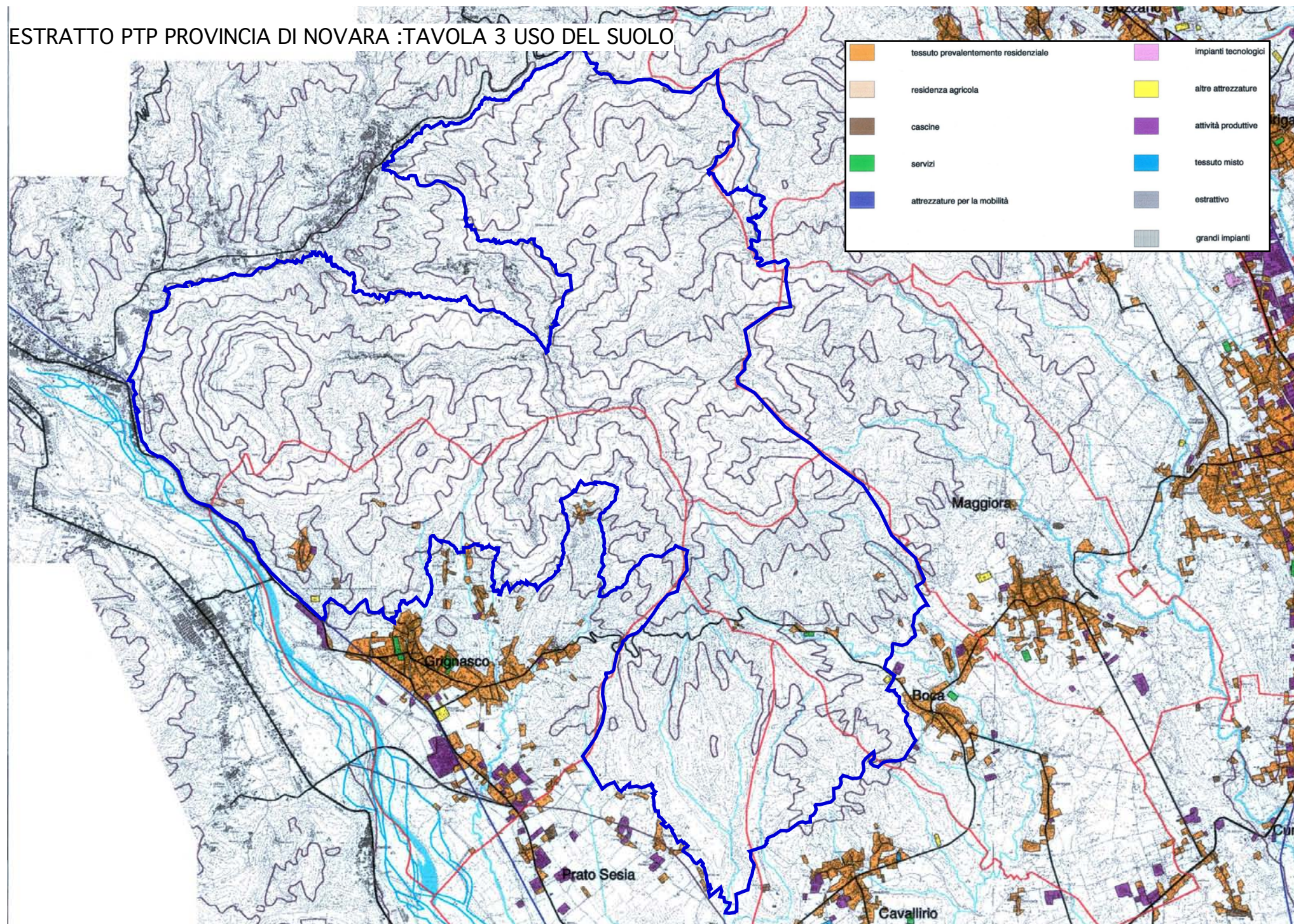
PIANO PAESISTICO REGIONALE: Tav. P5 COMPONENTI PAESAGGISTICHE



**ESTRATTI CARTOGRAFICI**  
**PIANO TERRITORIALE PROVINCIALE**  
**PROVINCIA DI NOVARA**

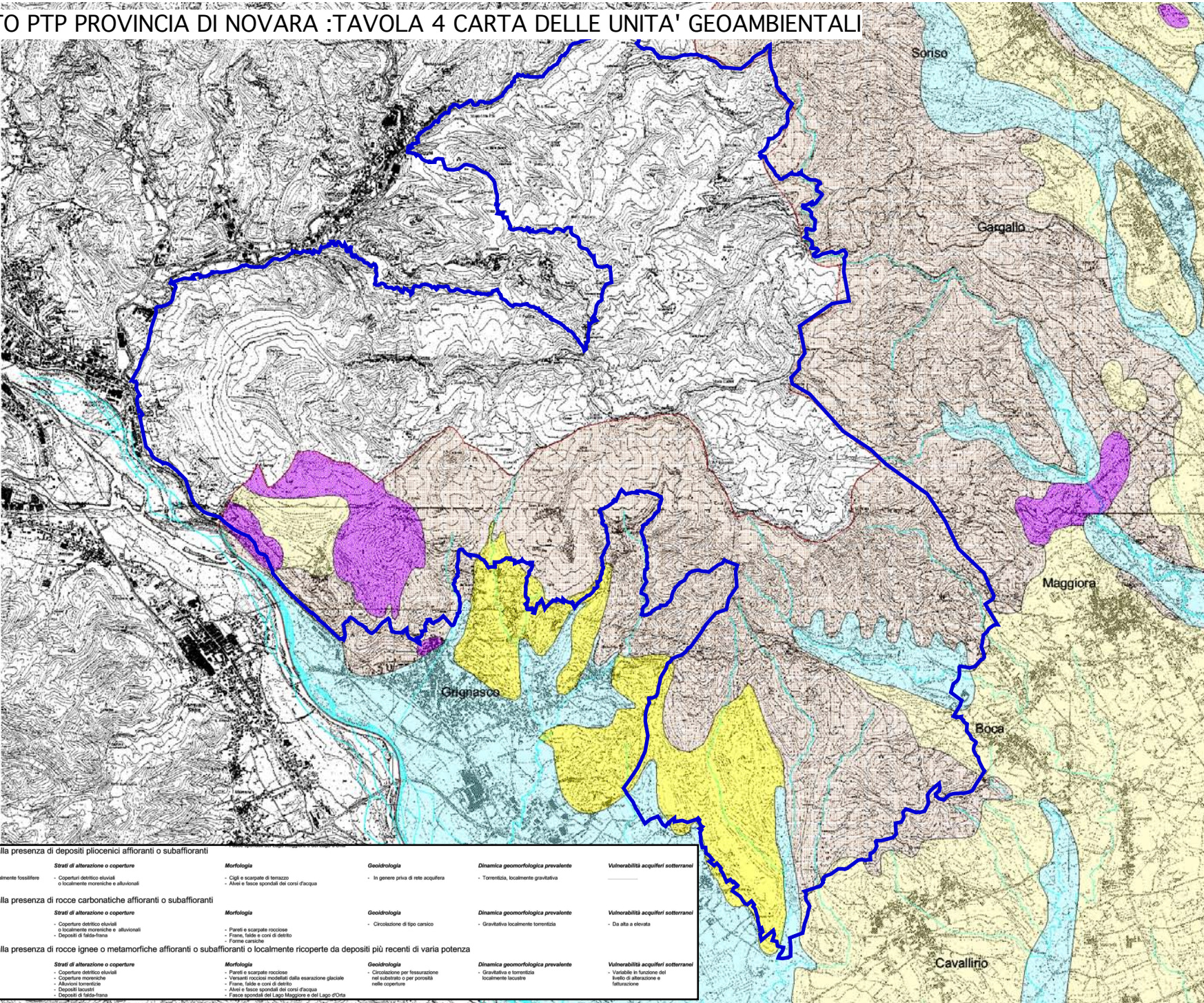


ESTRATTO PTP PROVINCIA DI NOVARA :TAVOLA 3 USO DEL SUOLO



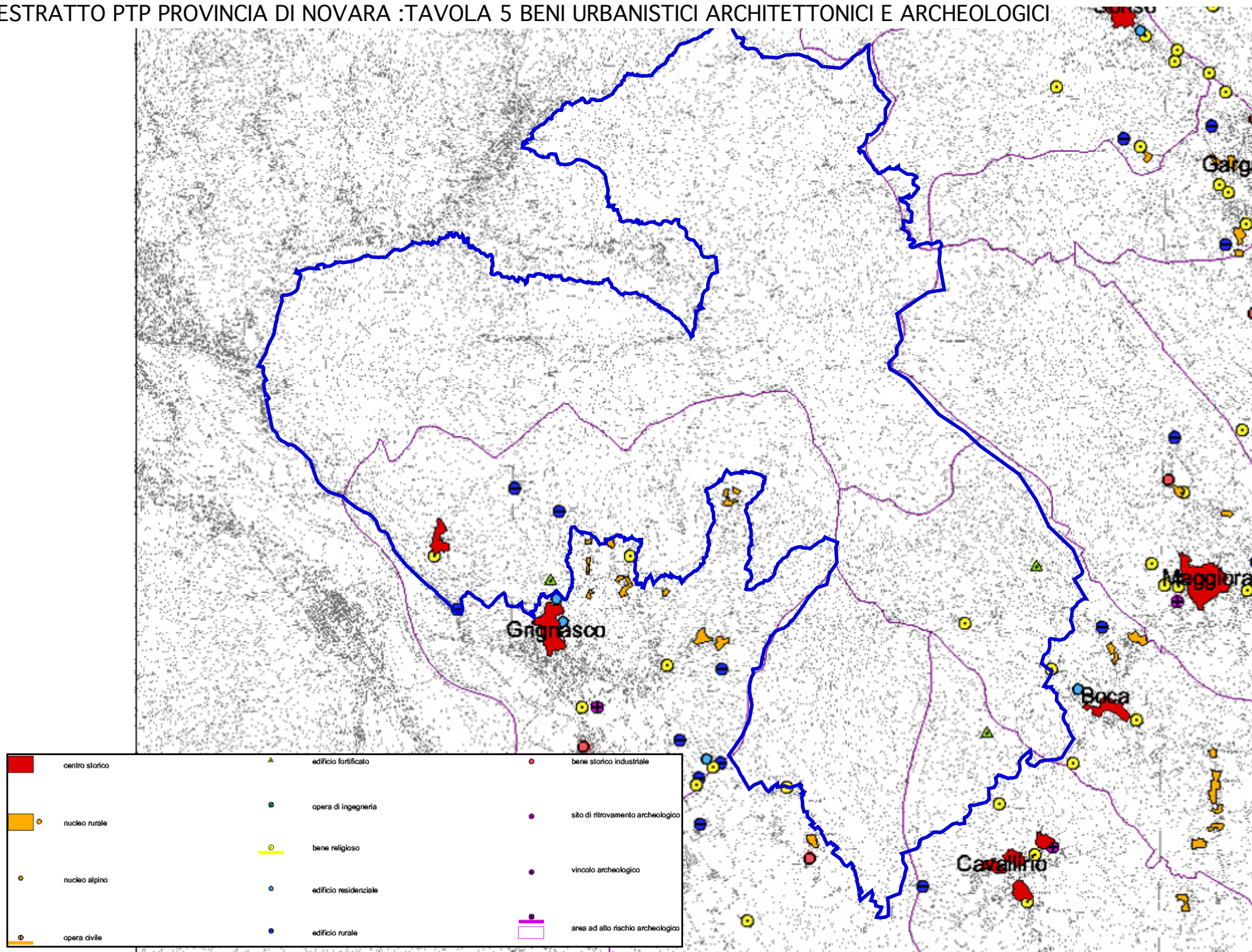


ESTRATTO PTP PROVINCIA DI NOVARA :TAVOLA 4 CARTA DELLE UNITA' GEOAMBIENTALI



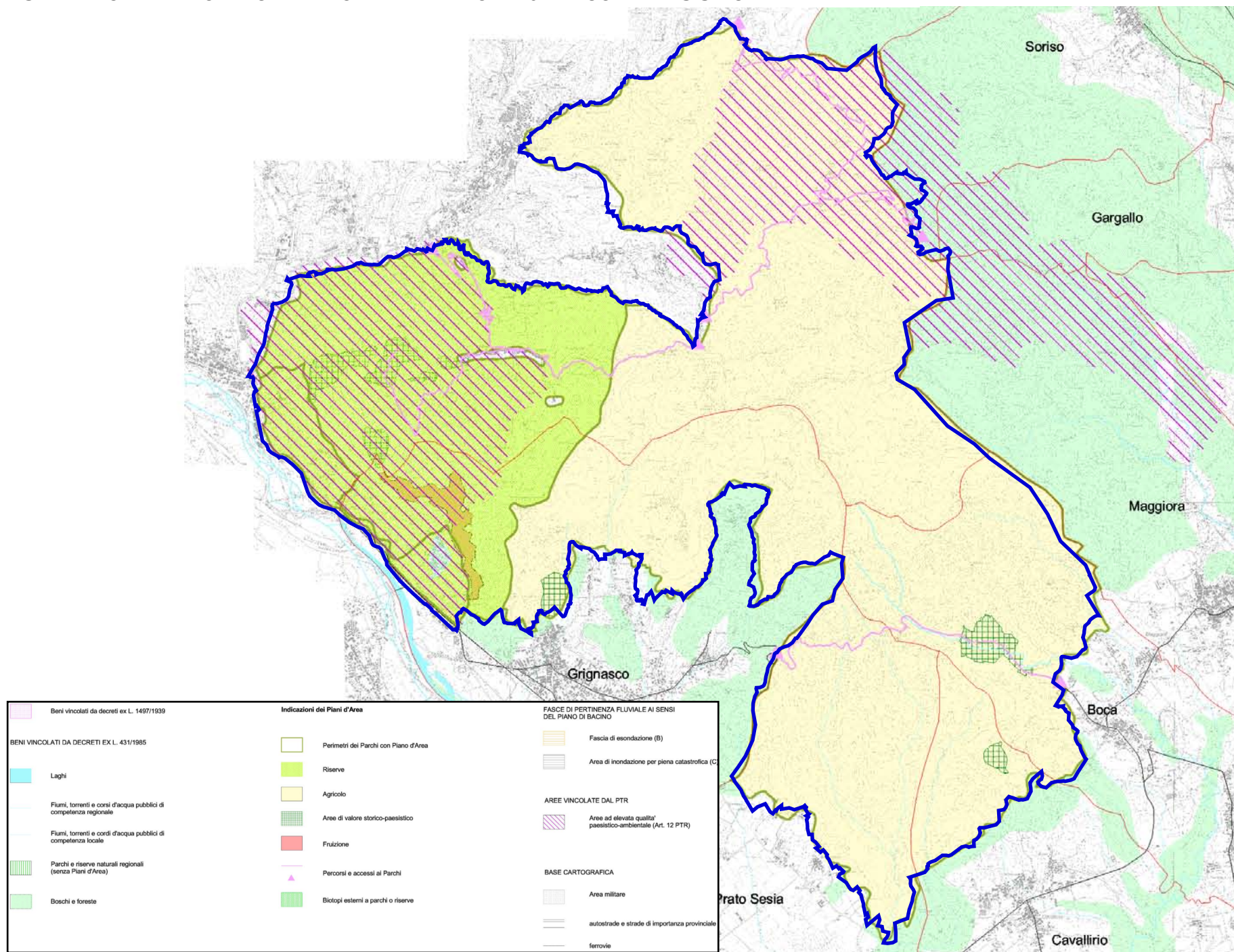


ESTRATTO PTP PROVINCIA DI NOVARA :TAVOLA 5 BENI URBANISTICI ARCHITETTONICI E ARCHEOLOGICI



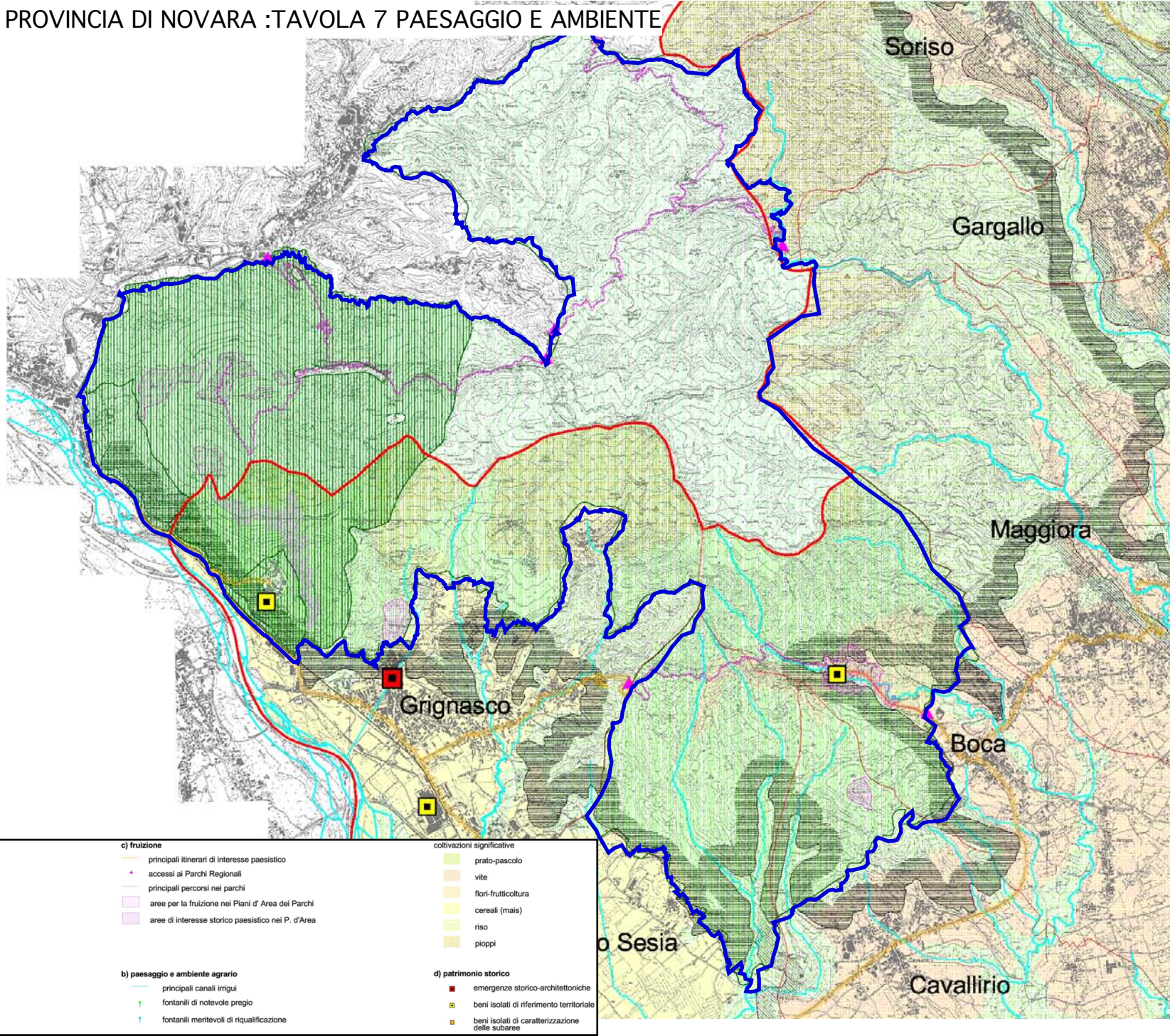


# ESTRATTO PTP PROVINCIA DI NOVARA :TAVOLA 6 VINCOLI PAESISTICI ED AMBIENTALI



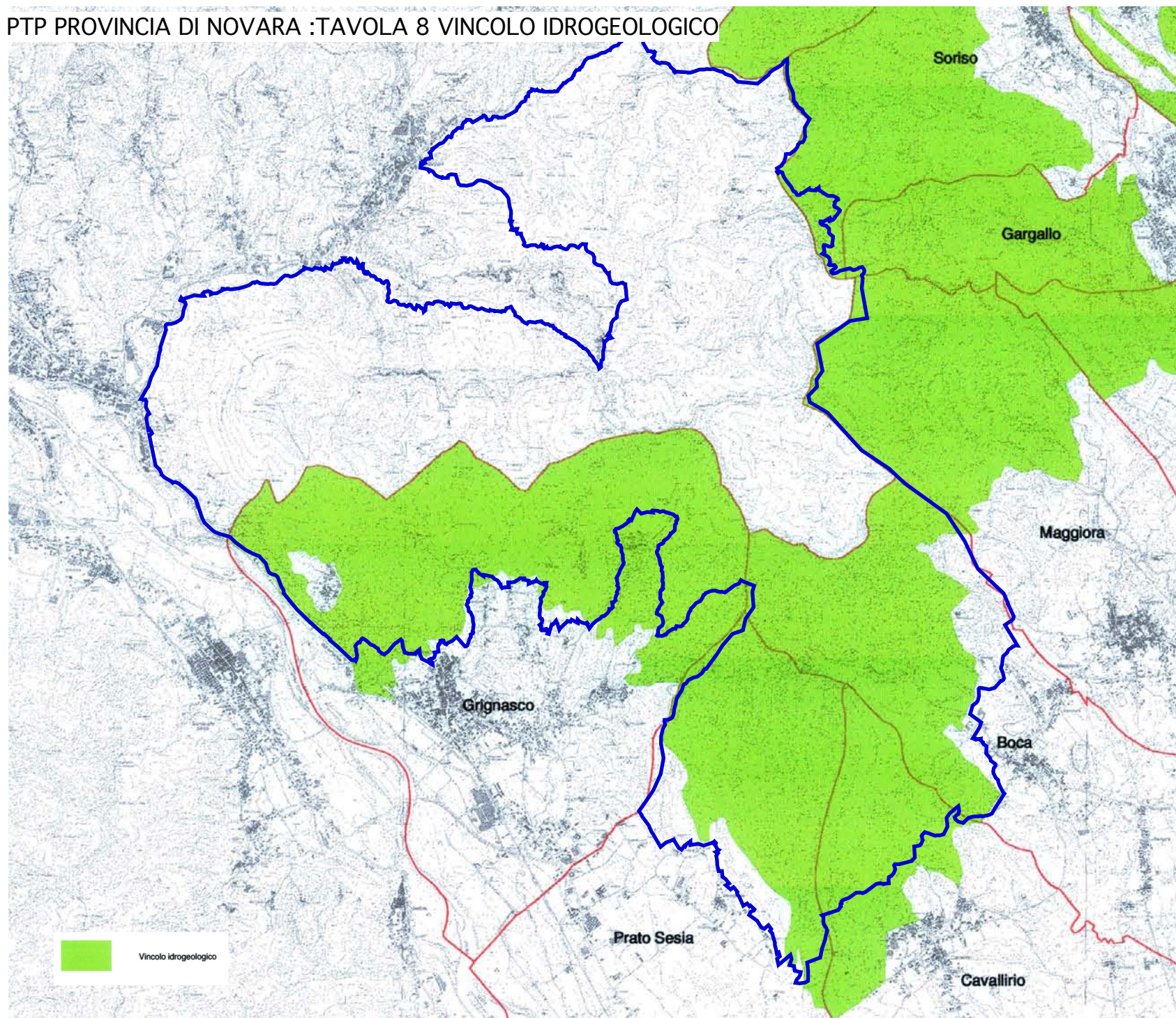


ESTRATTO PTP PROVINCIA DI NOVARA :TAVOLA 7 PAESAGGIO E AMBIENTE



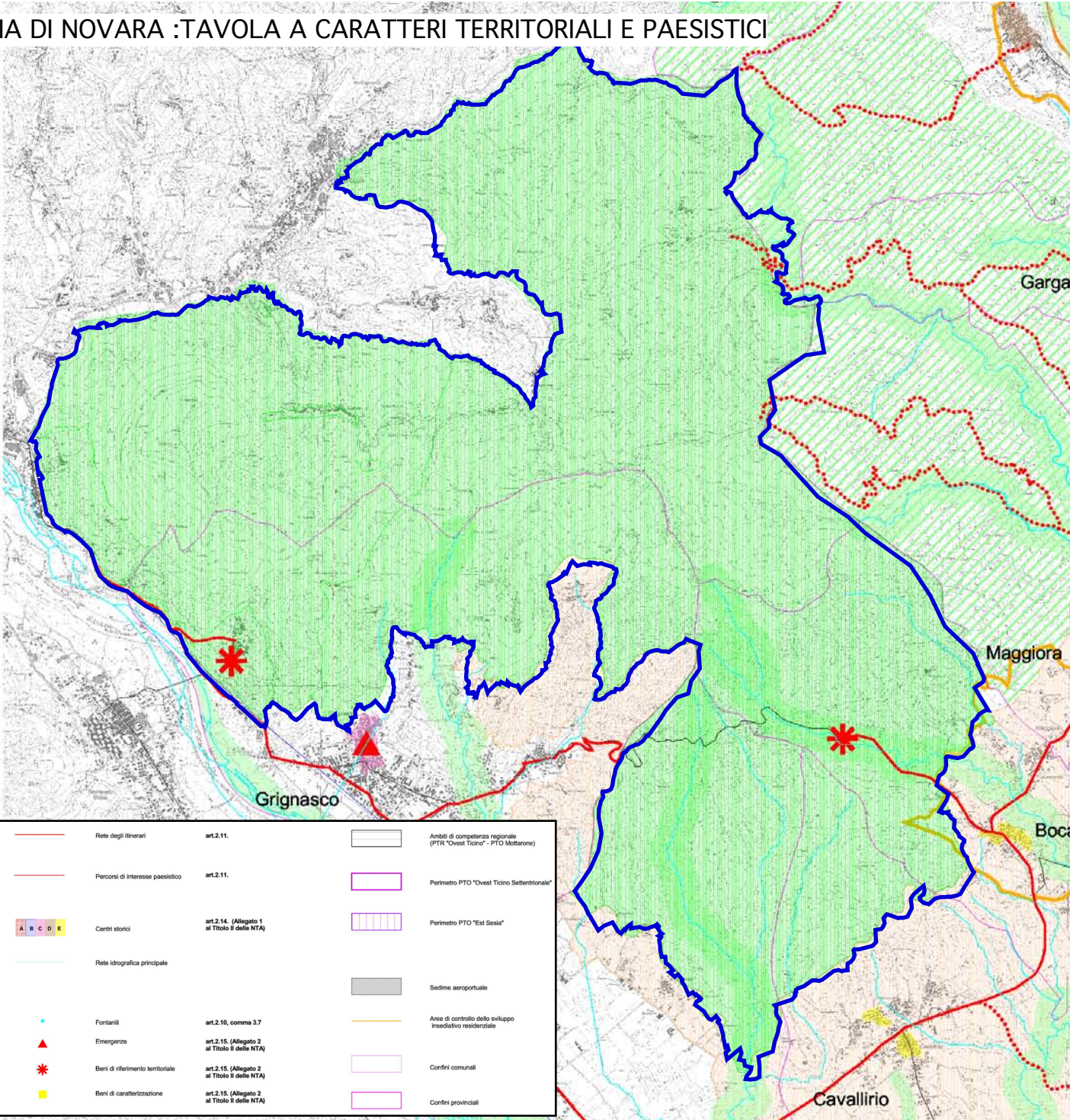


ESTRATTO PTP PROVINCIA DI NOVARA :TAVOLA 8 VINCOLO IDROGEOLOGICO





ESTRATTO PTP PROVINCIA DI NOVARA :TAVOLA A CARATTERI TERRITORIALI E PAESISTICI

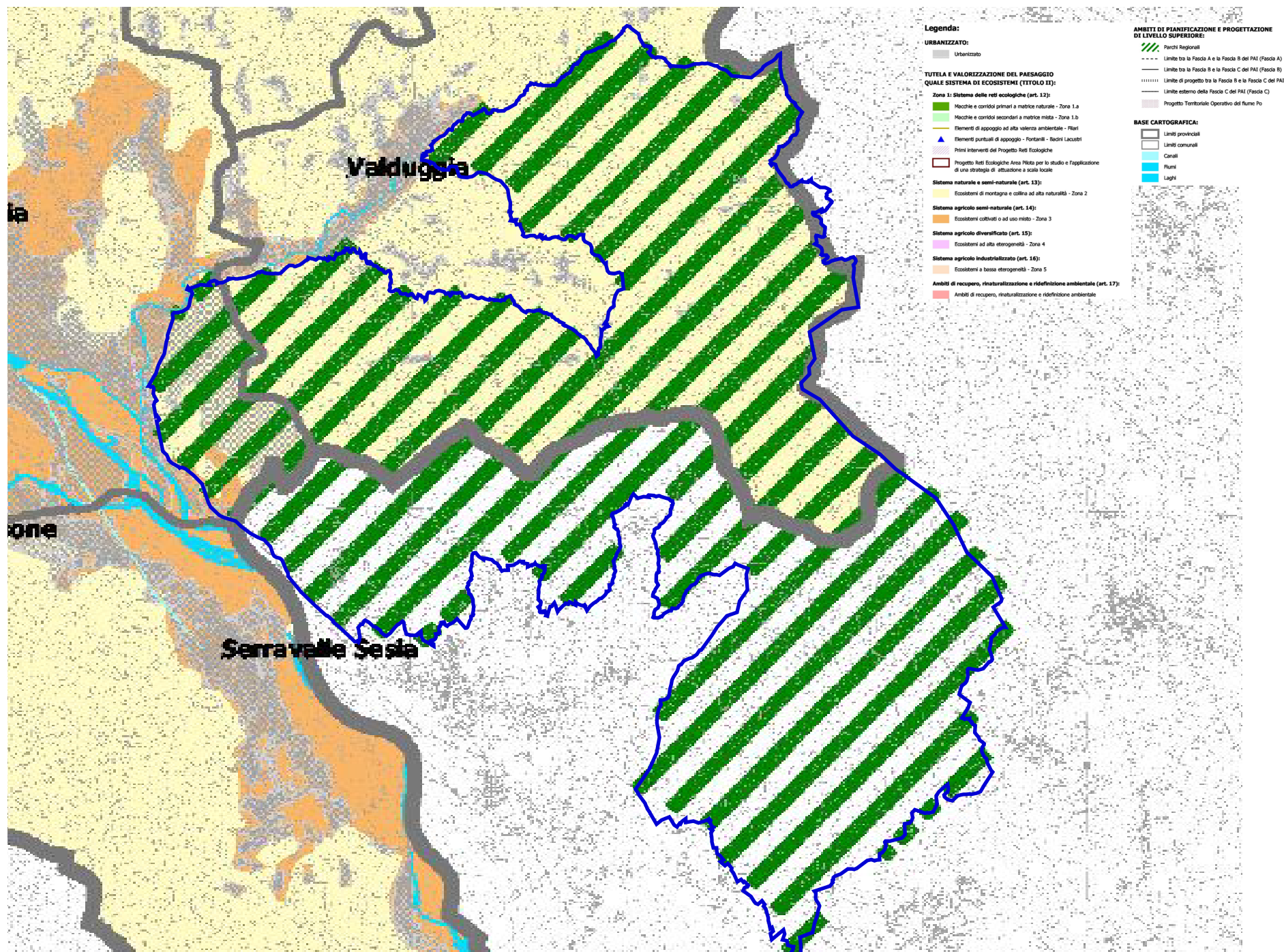




**ESTRATTI CARTOGRAFICI**  
**PIANO TERRITORIALE DI COORDINAMENTO**  
**PROVINCIALE**

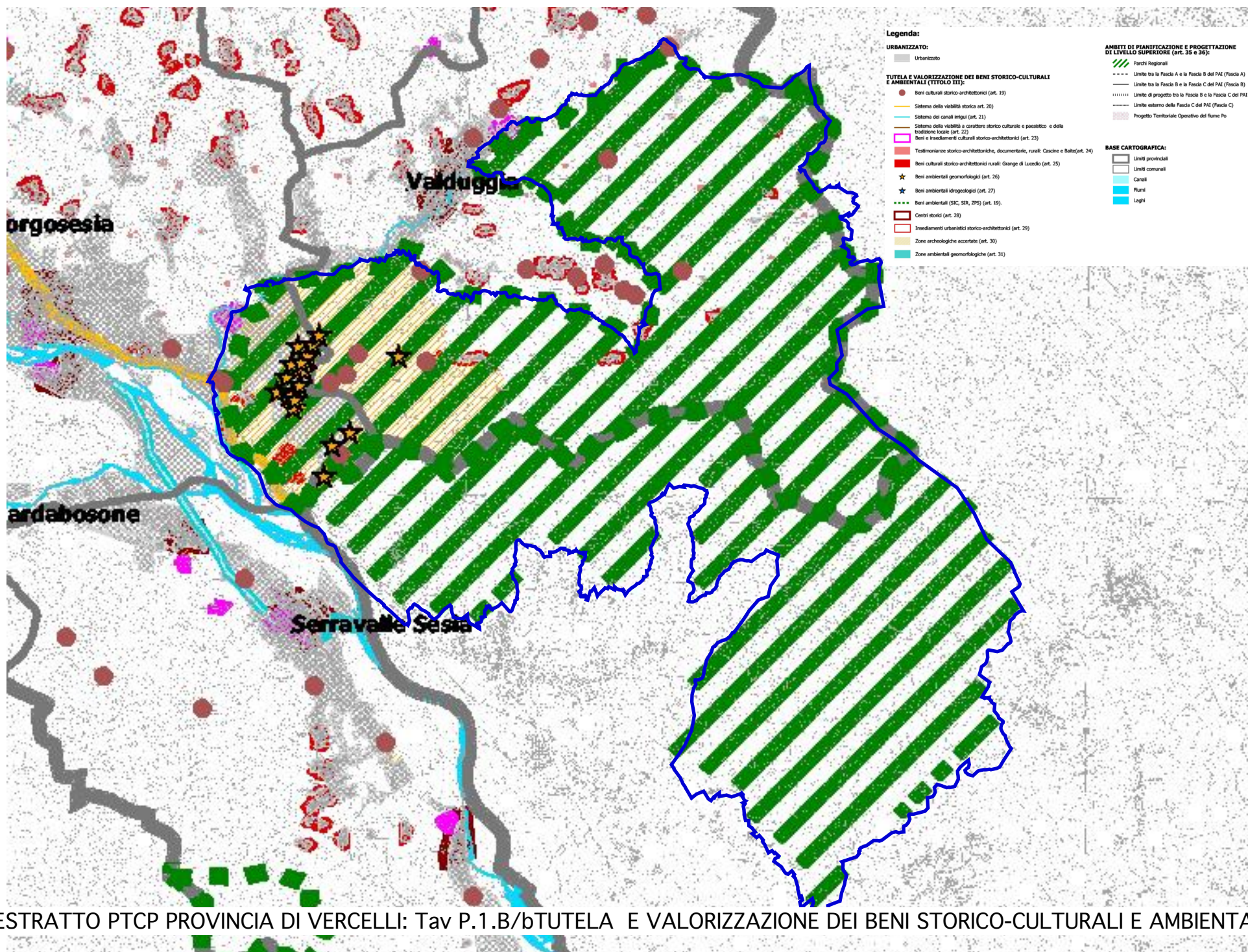
**PROVINCIA DI VERCELLI**





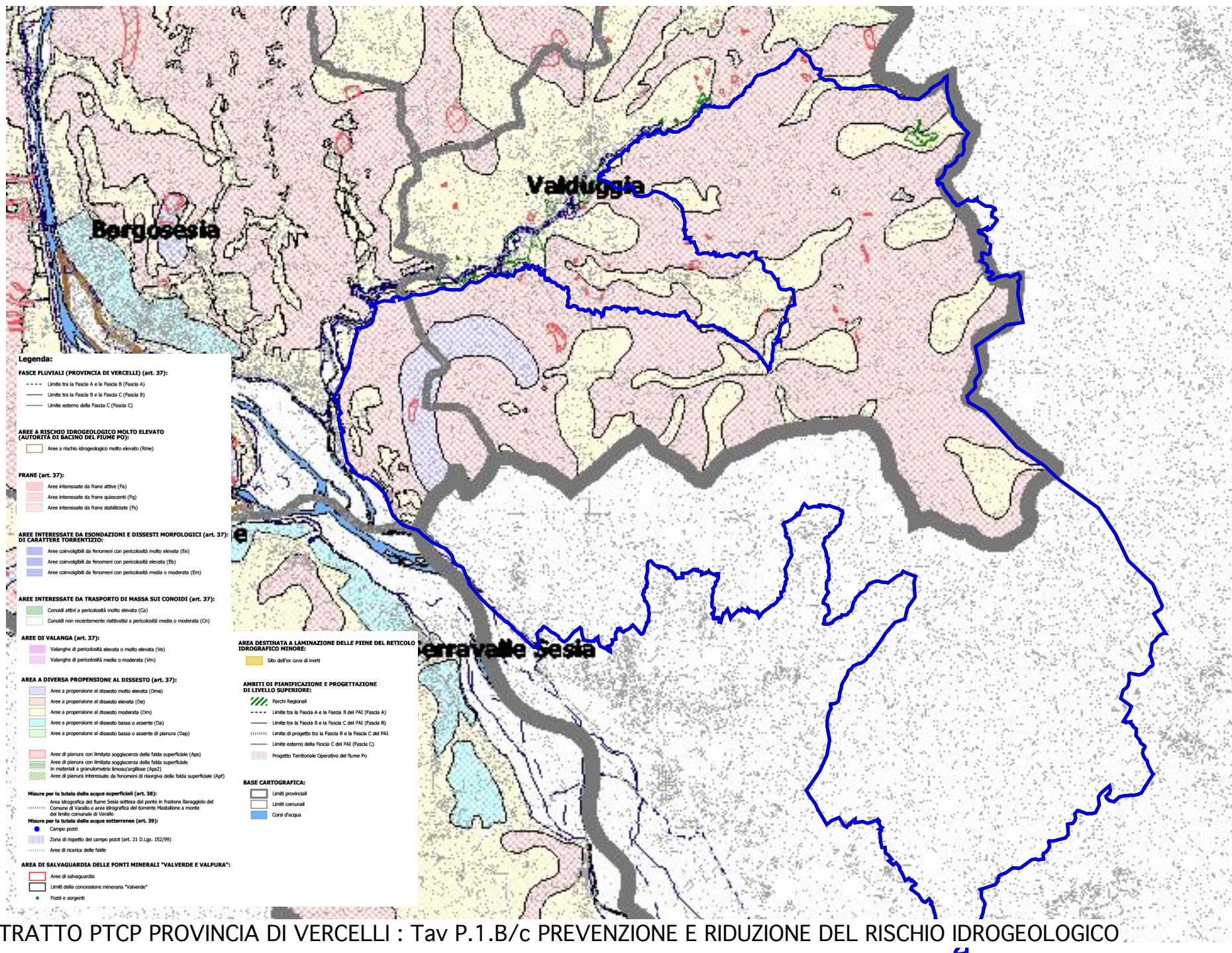
ESTRATTO PTCP PROVINCIA DI VERCELLI: Tav P.1.B/a TUTELA E VALORIZZAZIONE DEL PAESAGGIO COME SISTEMA DI ECOSISTEMI





ESTRATTO PTCP PROVINCIA DI VERCELLI: Tav P.1.B/bTUTELA E VALORIZZAZIONE DEI BENI STORICO-CULTURALI E AMBIENTALI



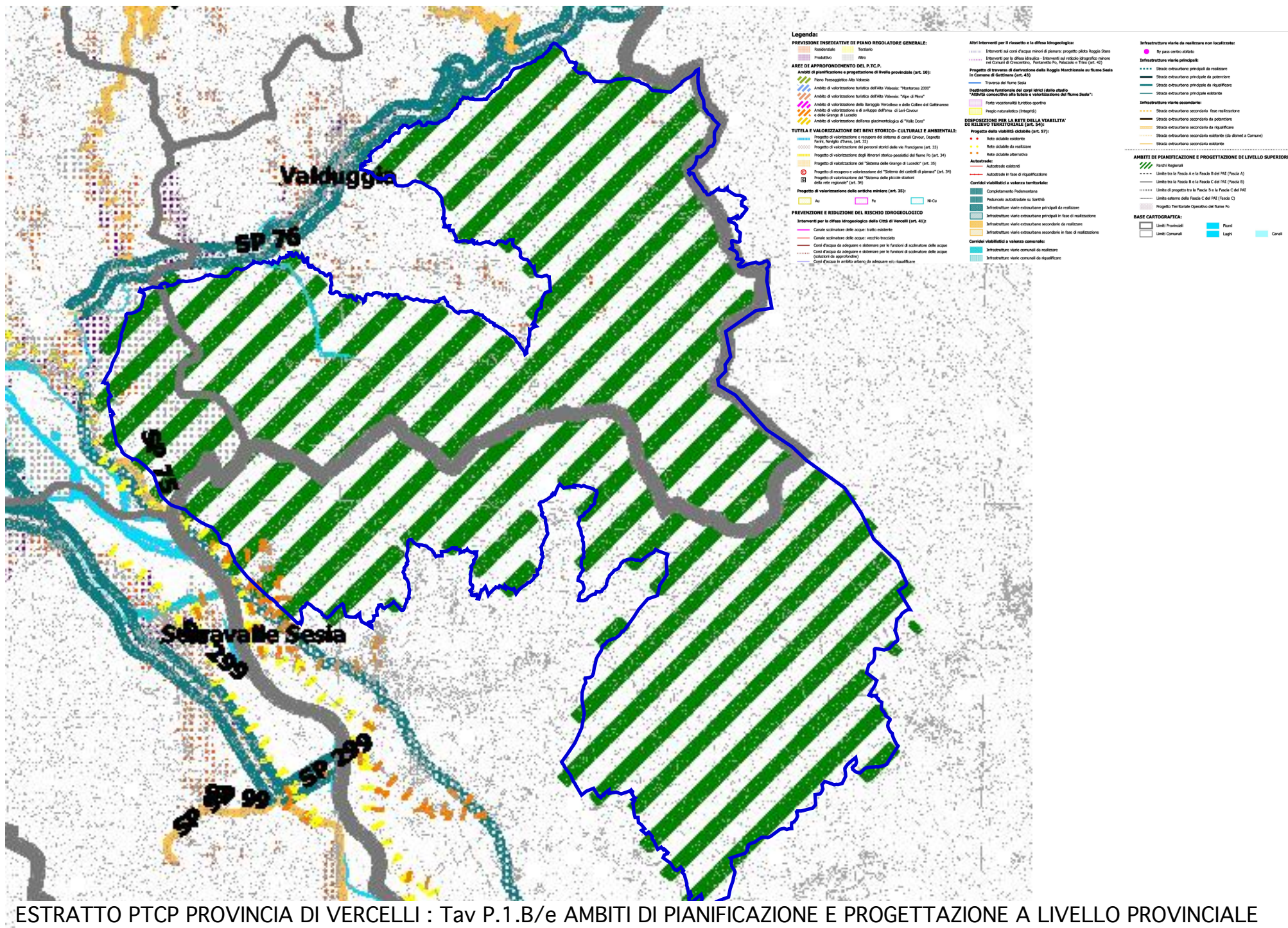


ESTRATTO PTCP PROVINCIA DI VERCELLI : Tav P.1.B/c PREVENZIONE E RIDUZIONE DEL RISCHIO IDROGEOLOGICO









ESTRATTO PTCP PROVINCIA DI VERCELLI : Tav P.1.B/e AMBITI DI PIANIFICAZIONE E PROGETTAZIONE A LIVELLO PROVINCIALE



# **Legenda:**

## **PREVISIONI INSEDIATIVE DI PIANO REGOLATORE GENERALE:**

- Residenziale
- Produttivo
- Tertario
- Prezio ambientale - documentario
- Altro

## **TUTELA E VALORIZZAZIONE DEL PAESAGGIO QUALE SISTEMA DI ECOSISTEMI (TITOLO II):**

### **Zona 1: Sistema delle reti ecologiche (art. 12):**

- Macchie e corridoi primari a matrice naturale - Zona 1.a
- Macchie e corridoi secondari a matrice mista - Zona 1.b
- Elementi di appoggio ad alta valenza ambientale - Filari
- Elementi puntuali di appoggio - Fontanili - Bacini Lacustri
- Primi interventi del Progetto Reti Ecologiche
- Progetto Reti Ecologiche Area Pilot per lo studio e l'applicazione di una strategia di attuazione a scala locale

### **Sistema naturale e semi-naturale (art. 13):**

- Ecosistemi di montagna e collina ad alta naturalità - Zona 2

### **Sistema agricolo semi-naturale (art. 14):**

- Ecosistemi coltivati o ad uso misto - Zona 3

### **Sistema agricolo diversificato (art. 15):**

- Ecosistemi ad alta eterogeneità - Zona 4

### **Sistema agricolo industrializzato (art. 16):**

- Ecosistemi a bassa eterogeneità - Zona 5

### **Ambiti di recupero, rinaturalizzazione e ridefinizione ambientale (art. 17):**

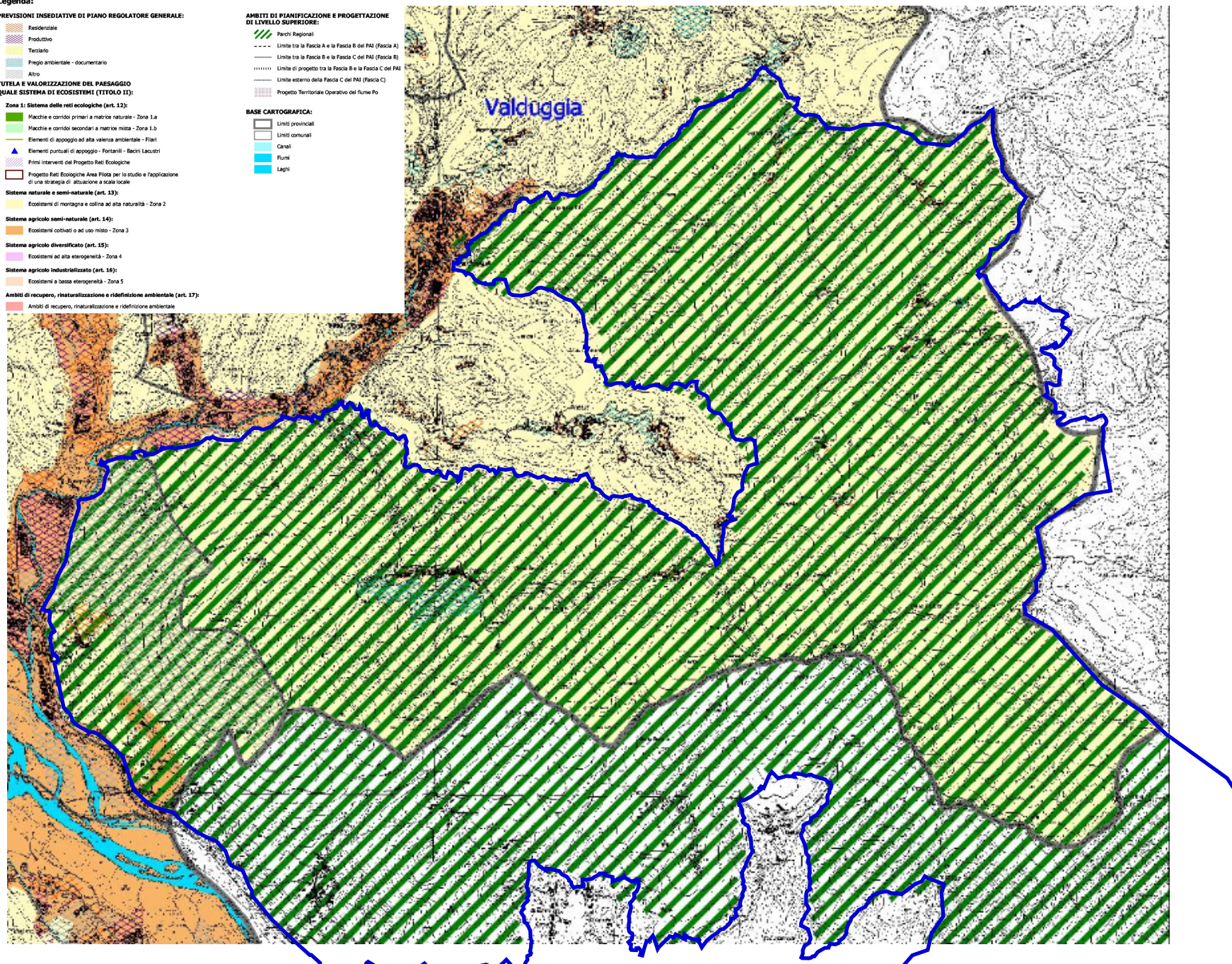
- Ambiti di recupero, rinaturalizzazione e ridefinizione ambientale

## **AMBITI DI PIANIFICAZIONE E PROGETTAZIONE DI LIVELLO SUPERIORE:**

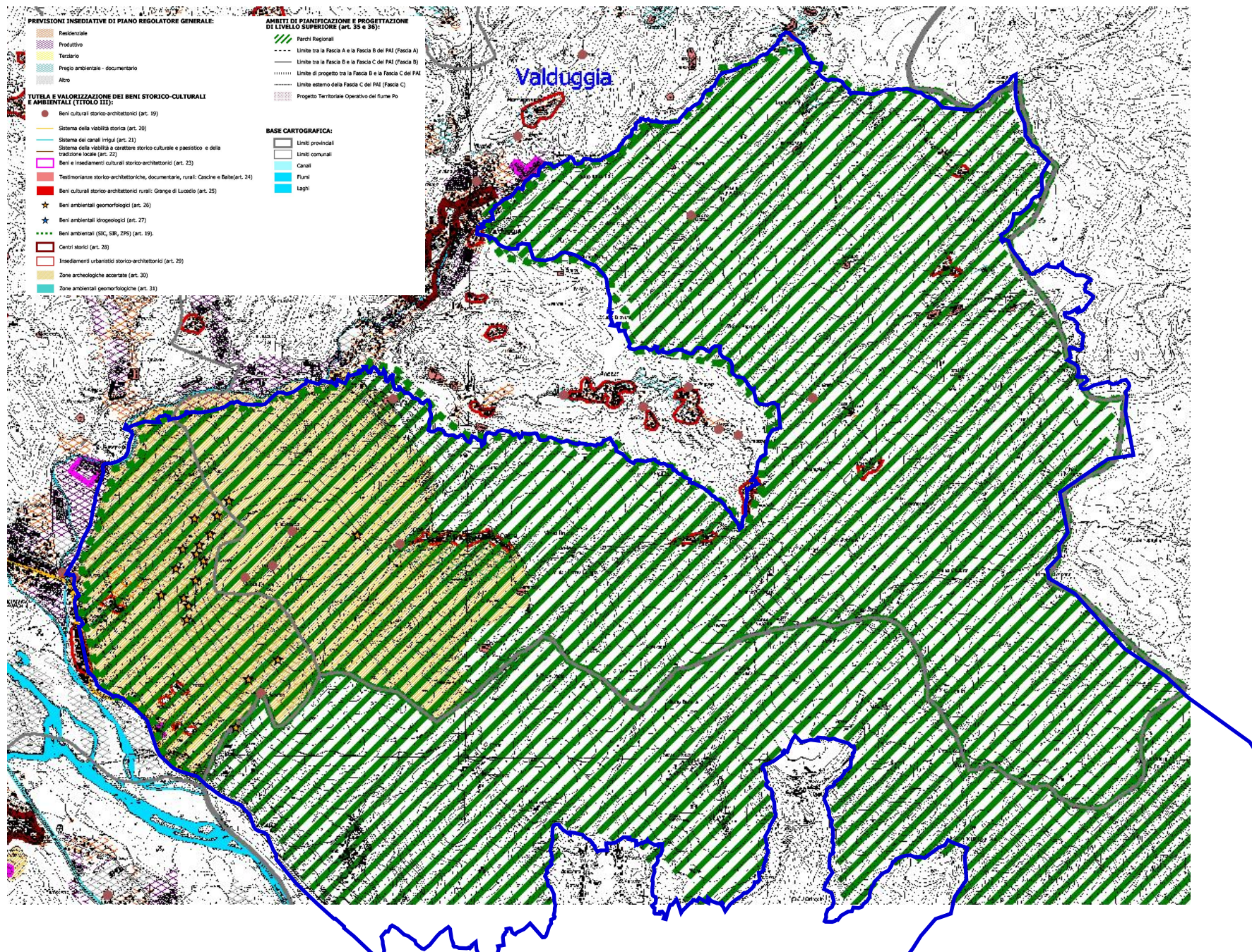
- Parchi Regionali
- Limite tra la Fascia A e la Fascia B del PAI (Fascia A)
- Limite tra la Fascia B e la Fascia C del PAI (Fascia B)
- Limite di progetto tra la Fascia B e la Fascia C del PAI
- Limite esterno della Fascia C del PAI (Fascia C)
- Progetto Territoriale Operativo del fiume Po

## **BASE CARTOGRAFICA:**

- Limiti provinciali
- Limiti comunali
- Canali
- Fiumi
- Laghi

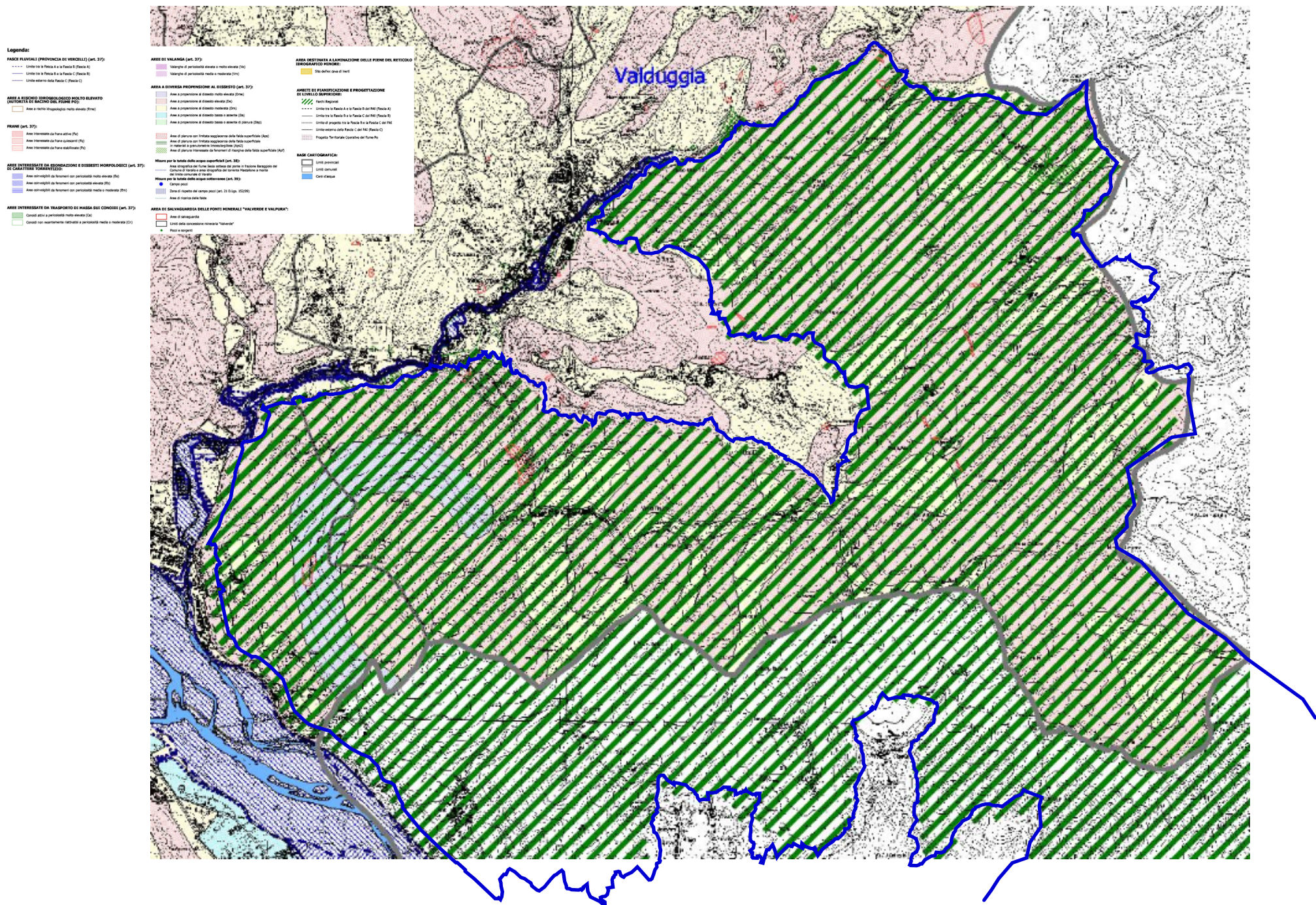






ESTRATTO PTCP PROVINCIA DI VERCELLI: Tav. P.2.B/5-6 TUTELA E VALORIZZAZIONE DEI BENI STORICO-CULTURALI E AMBIENTALI





ESTRATTO PTCP PROVINCIA DI VERCELLI: Tav. P.2.C/5-6 PREVENZIONE DEL RISCHIO IDROGEOLOGICO











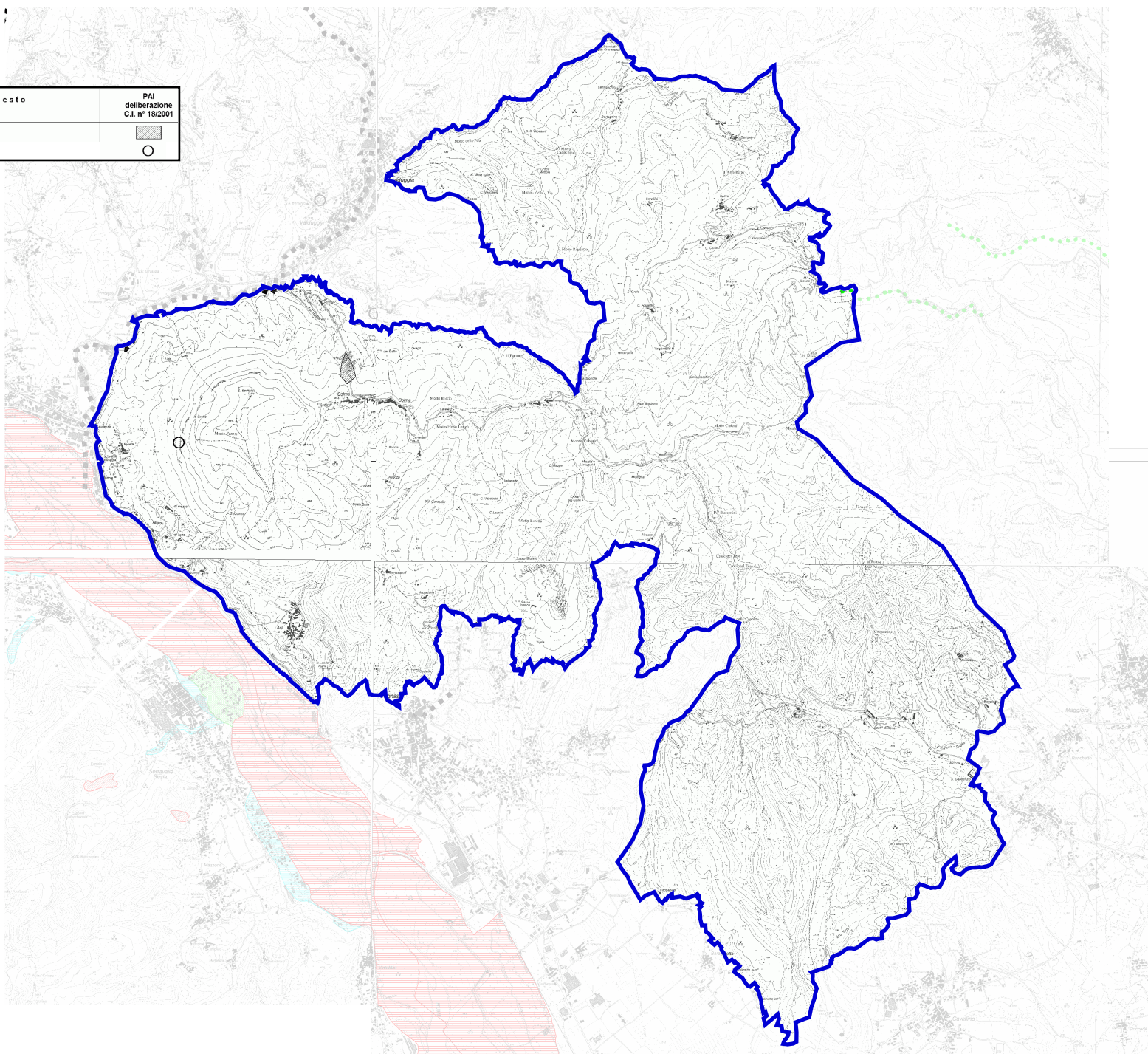
ESTRATTO PTCP PROVINCIA DI VERCELLI: Tav. P.2.E/5-6 AMBITI DI PIANIFICAZIONE E PROGETTAZIONE A LIVELLO PROVINCIALE



**ESTRATTO CARTOGRAFICO  
PIANO STRALCIO PER  
L'ASSETTO IDROGEOLOGICO (PAI)**



Delimitazione delle aree in dissesto		PAI deliberazione C.I. n° 18/2001
Area di frana attiva (Fa)		
Area di frana attiva non perimetrata (Fa)		



PIANO STRALCIO PER L'ASSETTO IDROGEOLOGICO (PAI)